

**RoSWM 2.0 940**

Stand 01/2011

Anwendung	Zusammensetzung	Verarbeitung
<p><b>Schmalwände</b></p> <p>RoSWM 2.0 940 ist ein Fertigbaustoff für Schmalwände gemäß DVWK-Merkblatt, GDA (1997) E3-02 und ÖNORM B 4452.</p> <p>RoSWM 2.0 940 wurde sowohl für dauerhafte als auch für temporäre Baugrubenumschließungen oder Vertikalabdichtungen mit erhöhten Anforderungen an Dichtigkeit und Festigkeit konzipiert.</p>	<ul style="list-style-type: none"> <li>Zemente (EN 197-1)</li> <li>Latent hydraulische und puzzolanische Stoffe (prEN 15167-1/2 und EN 450)</li> <li>Füller (EN 12620)</li> <li>Bentonite</li> </ul> <p>Das Bindemittel ist chromatarm gemäß EG-Verordnung 1907/2006 (REACH).</p>	<p>Der Baustoff kann mit allen herkömmlichen Mischanlagen und Pumpen problemlos aufbereitet und transportiert werden.</p> <p>Suspensionseigenschaften abgestimmt auf W/B 0,7.</p>
<b>Kennwerte Trockenbaustoff</b>		
Korndichte	ca.	2,77 [t/m <sup>3</sup> ]
Schüttdichte	ca.	0,9 [t/m <sup>3</sup> ]
Siebrückstand auf 0,09 mm Sieb	<	15,0 [%]
Blaine-Wert (EN 196-6)	ca.	6.700 [cm <sup>2</sup> /g]
<b>Suspensionseigenschaften (W/B 0,7)</b>		
Einwaage Baustoff	ca.	940 [kg/m <sup>3</sup> ]
Einwaage Wasser	ca.	660 [kg/m <sup>3</sup> ]
Suspensionsdichte	ca.	1,6 [t/m <sup>3</sup> ]
<b>Verarbeitung (W/B 0,7)</b>		
Marsh-Zeit t <sub>0</sub>	ca.	38-48 [sek.]
Fließgrenze	>	45,0 [N/m <sup>2</sup> ]
Verarbeitungszeit	ca.	4-5 [h]
Filtratwasser	<	120 [ml]
Wasserabsetzen T <sub>2h</sub>	<	0,5 [Vol. %]
Wasserabsetzen T <sub>24h</sub>	<	2 [Vol. %]

DICHTWANDBAUSTOFFE

Die vorstehenden Daten beziehen sich auf Versuche unter Laborbedingungen mit den üblichen messtechnischen Toleranzen. Diese – wie auch Aufzeichnungen über sonstige „Eignungsversuche“ – dienen dazu, Erkenntnisse über die grundsätzliche Eignung unseres Produktes in Bezug auf den Einsatzzweck zu gewinnen. Die Angaben sind nicht – auch nicht im Fall einer projektbezogenen Untersuchung – als Eigenschaftszusicherung mit der Folge zu verstehen, dass wir für Schäden infolge Fehlens von Merkmalen und/oder Eigenschaften verantwortlich gemacht werden können. Unsere Erkenntnisse entbinden den Auftraggeber deshalb nicht von eigenen orientierenden Versuchen und eigenverantwortlichen Entscheidungen.

Deutschland (Germany):

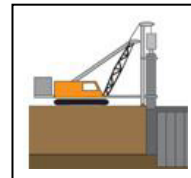
GEOSYSTEMS Spezialbaustoffe GmbH  
Sinning 1  
D-83101 Rohrdorf

Tel: +49 8032/182-112  
Fax: +49 8032/182-33112  
Email: info@rohrdorfer.eu

Österreich (Austria):

GEOSYSTEMS Spezialbaustoffe GmbH  
Hatschekstr. 25  
A-4810 Gmunden

Tel: +43 7612/788-301  
Fax: +43 7612/788-401  
Email: info@rohrdorfer.eu



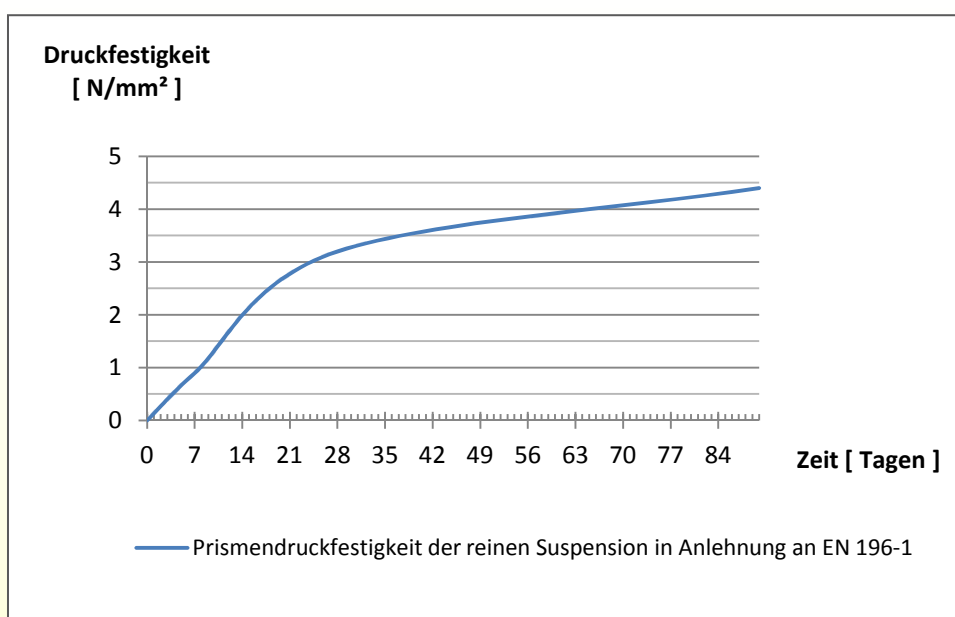
**RoSWM 2.0 940**

Stand 01/2011

**Durchlässigkeitsbeiwert kf (DIN 18130)**

$\leq 1 \cdot 10^{-9}$  (i=30,  $\leq 90$  d) [m/s]

**Druckfestigkeitsentwicklung (W/B 0,7)**



Hinweise zur Druckfestigkeit:

Alle Werte sind langfristige Mittelwerte und wurden unter Laborbedingungen bei 20 °C ermittelt.

DICHTWANDBAUSTOFFE

Die vorstehenden Daten beziehen sich auf Versuche unter Laborbedingungen mit den üblichen messtechnischen Toleranzen. Diese – wie auch Aufzeichnungen über sonstige „Eignungsversuche“ – dienen dazu, Erkenntnisse über die grundsätzliche Eignung unseres Produktes in Bezug auf den Einsatzzweck zu gewinnen. Die Angaben sind nicht – auch nicht im Fall einer projektbezogenen Untersuchung – als Eigenschaftszusicherung mit der Folge zu verstehen, dass wir für Schäden infolge Fehlens von Merkmalen und/oder Eigenschaften verantwortlich gemacht werden können. Unsere Erkenntnisse entbinden den Auftraggeber deshalb nicht von eigenen orientierenden Versuchen und eigenverantwortlichen Entscheidungen.

Deutschland (Germany):

GEOSYSTEMS Spezialbaustoffe GmbH  
Sinning 1  
D-83101 Rohrdorf  
Tel: +49 8032/182-112  
Fax: +49 8032/182-33112  
Email: info@rohrdorfer.eu

Österreich (Austria):

GEOSYSTEMS Spezialbaustoffe GmbH  
Hatschekstr. 25  
A-4810 Gmunden  
Tel: +43 7612/788-301  
Fax: +43 7612/788-401  
Email: info@rohrdorfer.eu