

**RoSWM 1.0 720**

Stand 01/2011

| Anwendung   | Zusammensetzung   | Verarbeitung  |
|---|---|---|
| <p><b>Schmalwände</b></p> <p>RoSWM 1.0 720 ist ein Fertigbaustoff für Schmalwände gemäß DVWK-Merkblatt, GDA (1997) E3-02 und ÖNORM B 4452.</p> <p>RoSWM 1.0 720 wurde für temporäre Baugrubenumschließungen oder Vertikalabdichtungen konzipiert.</p> | <ul style="list-style-type: none"> <li>• Zemente (EN 197-1)</li> <li>• Latent hydraulische und puzzolanische Stoffe (prEN 15167-1/2 und EN 450)</li> <li>• Füller (EN 12620)</li> <li>• Bentonite</li> </ul> <p>Das Bindemittel ist chromatarm gemäß EG-Verordnung 1907/2006 (REACH).</p> | <p>Der Baustoff kann mit allen herkömmlichen Mischanlagen und Pumpen problemlos aufbereitet und transportiert werden.</p> <p>Suspensionseigenschaften abgestimmt auf W/B 1,0.</p> |
| <b>Kennwerte Trockenbaustoff</b>  |   |   |
| Korndichte  | ca.   | 2,77 [t/m <sup>3</sup> ]  |
| Schüttdichte  | ca.   | 0,9 [t/m <sup>3</sup> ]   |
| Siebrückstand auf 0,09 mm Sieb  | <   | 14,0 [%]  |
| Blaine-Wert (EN 196-6)  | ca.   | 4.500 [cm <sup>2</sup> /g]  |
| <b>Verarbeitung (W/B 1,0)</b>   |   |   |
| Einwaage Baustoff   | ca.   | 720 [kg/m <sup>3</sup> ]  |
| Einwaage Wasser   | ca.   | 720 [kg/m <sup>3</sup> ]  |
| Suspensionsdichte   | ca.   | 1,44 [t/m <sup>3</sup> ]  |
| <b>Suspensionseigenschaften (W/B 1,0)</b>   |   |   |
| Marsh-Zeit t <sub>0</sub>   | ca.   | 38-48 [sek.]  |
| Fließgrenze   | >   | 30,0 [N/m <sup>2</sup> ]  |
| Verarbeitungszeit   | ca.   | 4-5 [h]   |
| Filtratwasser   | <   | 120 [ml]  |
| Wasserabsetzen T <sub>2h</sub>  | <   | 0,5 [Vol. %]  |
| Wasserabsetzen T <sub>24h</sub>   | <   | 3 [Vol. %]  |

DICHTWANDBAUSTOFFE

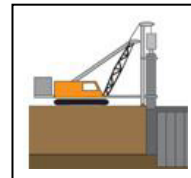
Die vorstehenden Daten beziehen sich auf Versuche unter Laborbedingungen mit den üblichen messtechnischen Toleranzen. Diese – wie auch Aufzeichnungen über sonstige „Eignungsversuche“ – dienen dazu, Erkenntnisse über die grundsätzliche Eignung unseres Produktes in Bezug auf den Einsatzzweck zu gewinnen. Die Angaben sind nicht – auch nicht im Fall einer projektbezogenen Untersuchung – als Eigenschaftszusicherung mit der Folge zu verstehen, dass wir für Schäden infolge Fehlens von Merkmalen und/oder Eigenschaften verantwortlich gemacht werden können. Unsere Erkenntnisse entbinden den Auftraggeber deshalb nicht von eigenen orientierenden Versuchen und eigenverantwortlichen Entscheidungen.

Deutschland (Germany):

GEOSYSTEMS Spezialbaustoffe GmbH  
Sinning 1  
D-83101 Rohrdorf  
Tel: +49 8032/182-112  
Fax: +49 8032/182-33112  
Email: info@rohrdorfer.eu

Österreich (Austria):

GEOSYSTEMS Spezialbaustoffe GmbH  
Hatschekstr. 25  
A-4810 Gmunden  
Tel: +43 7612/788-301  
Fax: +43 7612/788-401  
Email: info@rohrdorfer.eu



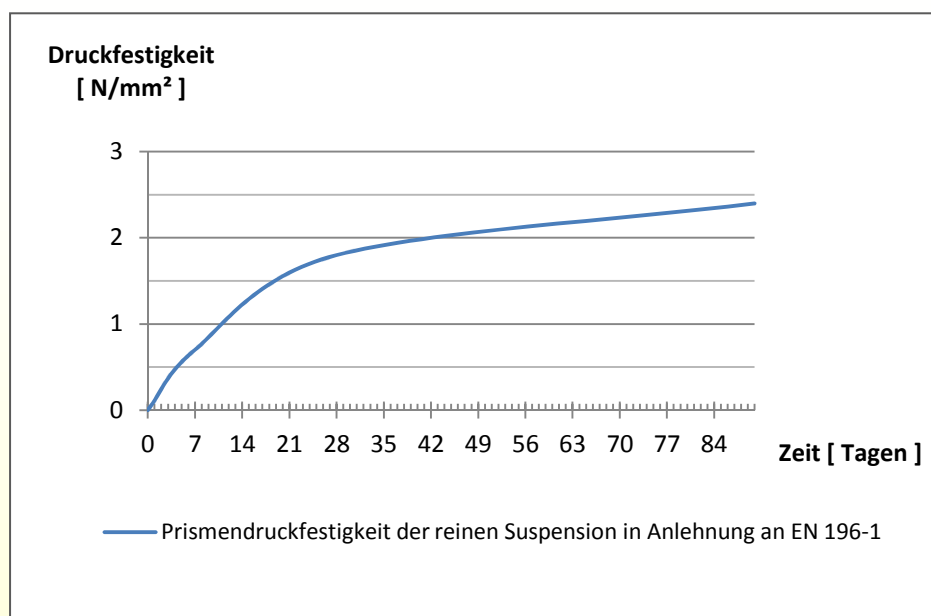
**RoSWM 1.0 720**

Stand 01/2011

**Durchlässigkeitsbeiwert kf (DIN 18130)**

$\leq 1 \cdot 10^{-8}$  (i=30,  $\leq 90$  d) [m/s]

**Druckfestigkeitsentwicklung (W/B 1,0)**



**Hinweise zur Druckfestigkeit:**

Alle Werte sind langfristige Mittelwerte und wurden unter Laborbedingungen bei 20 °C ermittelt.

**DICHTWANDBAUSTOFFE**

Die vorstehenden Daten beziehen sich auf Versuche unter Laborbedingungen mit den üblichen messtechnischen Toleranzen. Diese – wie auch Aufzeichnungen über sonstige „Eignungsversuche“ – dienen dazu, Erkenntnisse über die grundsätzliche Eignung unseres Produktes in Bezug auf den Einsatzzweck zu gewinnen. Die Angaben sind nicht – auch nicht im Fall einer projektbezogenen Untersuchung – als Eigenschaftszusicherung mit der Folge zu verstehen, dass wir für Schäden infolge Fehlens von Merkmalen und/oder Eigenschaften verantwortlich gemacht werden können. Unsere Erkenntnisse entbinden den Auftraggeber deshalb nicht von eigenen orientierenden Versuchen und eigenverantwortlichen Entscheidungen.

Deutschland (Germany) :

GEOSYSTEMS Spezialbaustoffe GmbH  
Sinning 1  
D-83101 Rohrdorf  
Tel: +49 8032/182-112  
Fax: +49 8032/182-33112  
Email: info@rohrdorfer.eu

Österreich (Austria) :

GEOSYSTEMS Spezialbaustoffe GmbH  
Hatschekstr. 25  
A-4810 Gmunden  
Tel: +43 7612/788-301  
Fax : +43 7612/788-401  
Email : info@rohrdorfer.eu