

RoSWM 2.0 800

Stand 01/2011

| Anwendung | Zusammensetzung | Verarbeitung |
|---|--|--|
| <p>Schmalwände</p> <p>RoSWM 2.0 800 ist ein Fertigbaustoff für Schmalwände gemäß DVWK-Merkblatt, GDA (1997) E3-02 und ÖNORM B 4452.</p> <p>RoSWM 2.0 800 wurde sowohl für dauerhafte als auch für temporäre Baugrubenumschließungen oder Vertikalabdichtungen mit erhöhten Anforderungen an Dichtigkeit und Festigkeit konzipiert.</p> | <ul style="list-style-type: none"> • Zemente (EN 197-1) • Latent hydraulische und puzzolanische Stoffe (prEN 15167-1/2 und EN 450) • Füller (EN 12 620) • Bentonite <p>Das Bindemittel ist chromatarm gemäß EG-Verordnung 1907/2006 (REACH).</p> | <p>Der Baustoff kann mit allen herkömmlichen Mischanlagen und Pumpen problemlos aufbereitet und transportiert werden.</p> <p>Suspensionseigenschaften abgestimmt auf W/B 0,88.</p> |
| Kennwerte Trockenbaustoff | | |
| Korndichte | ca. | 2,77 [t/m ³] |
| Schüttdichte | ca. | 0,9 [t/m ³] |
| Siebrückstand auf 0,09 mm Sieb | < | 14,0 [%] |
| Blaine-Wert (EN 196-6) | ca. | 5.590 [cm ² /g] |
| Suspensionseigenschaften (W/B 0,88) | | |
| Einwaage Baustoff | ca. | 805 [kg/m ³] |
| Einwaage Wasser | ca. | 710 [kg/m ³] |
| Suspensionsdichte | ca. | 1,52 [t/m ³] |
| Verarbeitung (W/B 0,88) | | |
| Marsh-Zeit t ₀ | ca. | 38-48 [sek.] |
| Fließgrenze | > | 40,0 [N/m ²] |
| Verarbeitungszeit | ca. | 4-5 [h] |
| Filtratwasser | < | 120 [ml] |
| Wasserabsetzen T _{2h} | < | 0,5 [Vol. %] |
| Wasserabsetzen T _{24h} | < | 3 [Vol. %] |

DICHTWANDBAUSTOFFE

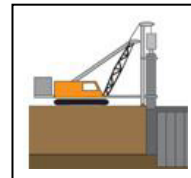
Die vorstehenden Daten beziehen sich auf Versuche unter Laborbedingungen mit den üblichen messtechnischen Toleranzen. Diese – wie auch Aufzeichnungen über sonstige „Eignungsversuche“ – dienen dazu, Erkenntnisse über die grundsätzliche Eignung unseres Produktes in Bezug auf den Einsatzzweck zu gewinnen. Die Angaben sind nicht – auch nicht im Fall einer projektbezogenen Untersuchung – als Eigenschaftszusicherung mit der Folge zu verstehen, dass wir für Schäden infolge Fehlens von Merkmalen und/oder Eigenschaften verantwortlich gemacht werden können. Unsere Erkenntnisse entbinden den Auftraggeber deshalb nicht von eigenen orientierenden Versuchen und eigenverantwortlichen Entscheidungen.

Deutschland (Germany):

GEOSYSTEMS Spezialbaustoffe GmbH
Sinning 1
D-83101 Rohrdorf
Tel: +49 8032/182-112
Fax: +49 8032/182-33112
Email: info@rohrdorfer.eu

Österreich (Austria):

GEOSYSTEMS Spezialbaustoffe GmbH
Hatschekstr. 25
A-4810 Gmunden
Tel: +43 7612/788-301
Fax: +43 7612/788-401
Email: info@rohrdorfer.eu



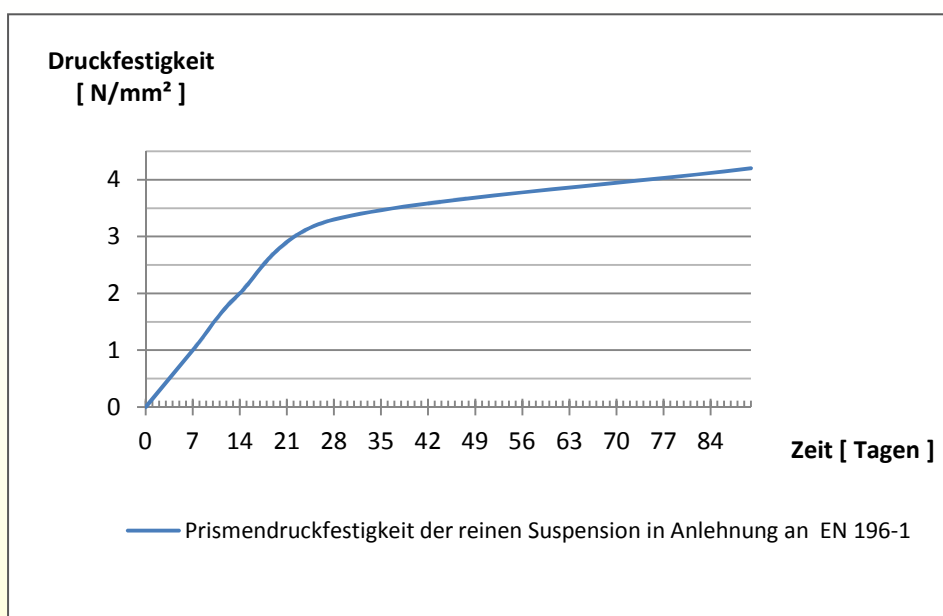
RoSWM 2.0 800

Stand 01/2011

Durchlässigkeitsbeiwert k_f (DIN 18130)

$\leq 1 \cdot 10^{-8}$ ($i=30, \leq 90$ d) [m/s]

Druckfestigkeitsentwicklung für W/B 0,88



Hinweise zur Druckfestigkeit:

Alle Werte sind langfristige Mittelwerte und wurden unter Laborbedingungen bei 20 °C ermittelt.

DICHTWANDBAUSTOFFE

Die vorstehenden Daten beziehen sich auf Versuche unter Laborbedingungen mit den üblichen messtechnischen Toleranzen. Diese – wie auch Aufzeichnungen über sonstige „Eignungsversuche“ – dienen dazu, Erkenntnisse über die grundsätzliche Eignung unseres Produktes in Bezug auf den Einsatzzweck zu gewinnen. Die Angaben sind nicht – auch nicht im Fall einer projektbezogenen Untersuchung – als Eigenschaftszusicherung mit der Folge zu verstehen, dass wir für Schäden infolge Fehlens von Merkmalen und/oder Eigenschaften verantwortlich gemacht werden können. Unsere Erkenntnisse entbinden den Auftraggeber deshalb nicht von eigenen orientierenden Versuchen und eigenverantwortlichen Entscheidungen.

Deutschland (Germany):

GEOSYSTEMS Spezialbaustoffe GmbH
Sinning 1
D-83101 Rohrdorf

Tel: +49 8032/182-112
Fax: +49 8032/182-33112
Email: info@rohrdorfer.eu

Österreich (Austria):

GEOSYSTEMS Spezialbaustoffe GmbH
Hatschekstr. 25
A-4810 Gmunden

Tel: +43 7612/788-301
Fax: +43 7612/788-401
Email: info@rohrdorfer.eu