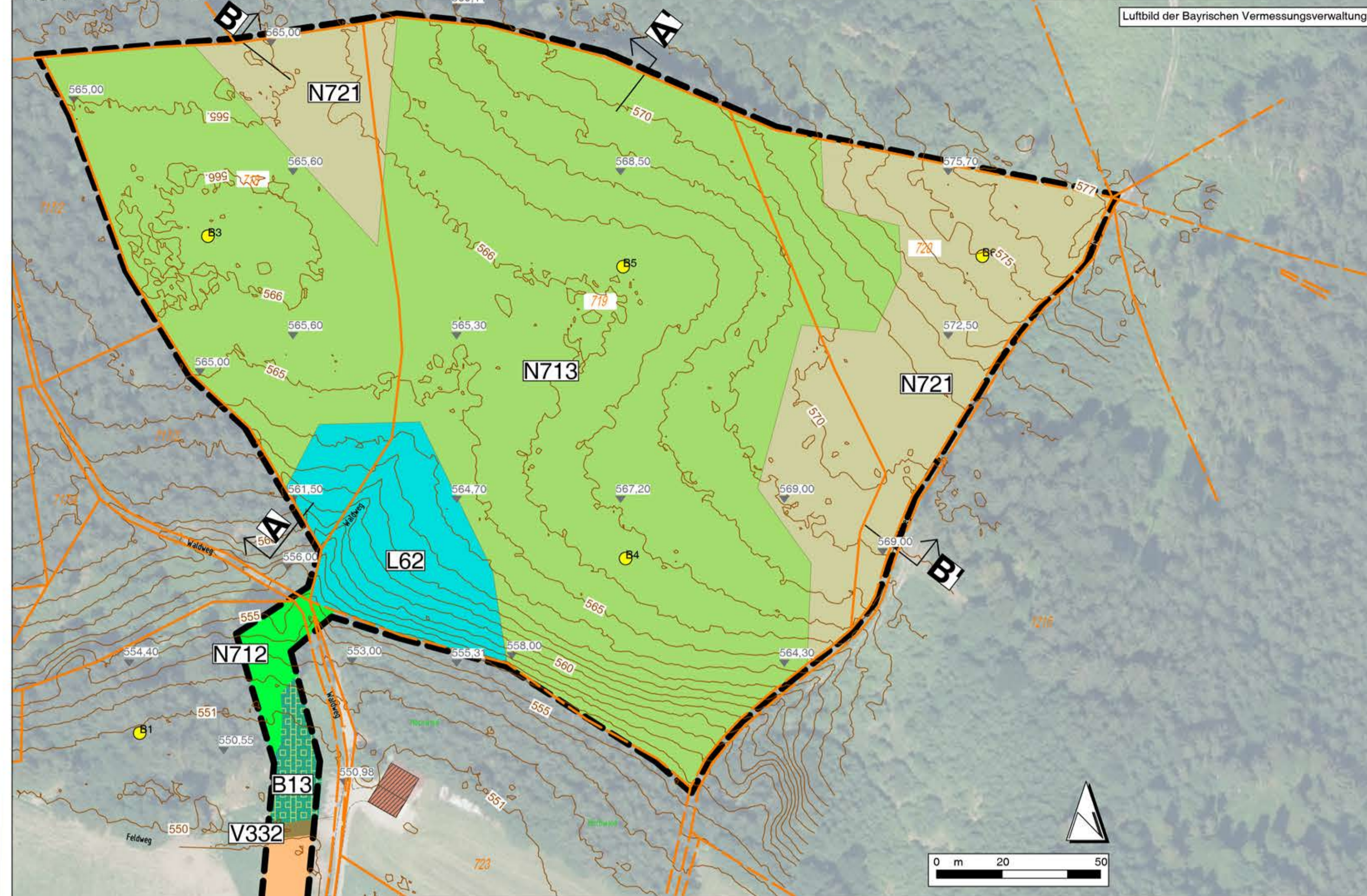


# Legende Bestand

	Geltungsbereich	<b>WP</b> <b>A12</b>	Label BNT
	Flurstücksgrenze mit Flurnummer	4	N712, strukturarmer Nadelforst, mittlere Ausprägung
	Bestehende Bebauung	6	N713, strukturarmer Nadelforst, alte Ausprägung
	Bestandshöhen im Lageplan / Schnitt	5	N721, strukturreiche Nadelforst, junge Ausprägung
	Höhenlinie des Bestandsgeländes (Abstand 1 m)	10	L62, sonstiger standortgerechter Laub(misch)wald, mittlere Ausprägung
	Bohrung	6	B13, stark verbuschte Grünlandbrache und initiales Gebüschstadium
	gewachsener Boden (Schnitt)	4	A12, Acker mit standorttypischer Segetalvegetation
	Grundwasserhöhe (Schnitt)	6	G211, mäßig extensiv genutztes artenreiches Grünland
	Spartenleitung der Bayernwerk AG	4	K11, artenarmer Saum
	Spartenleitung der Telekom	0	V11, Verkehrsflächen versiegelt
	Spartenleitung der Mühler Gruppe (Wasser)	3	V332, Wirtschaftsweg bewachsen

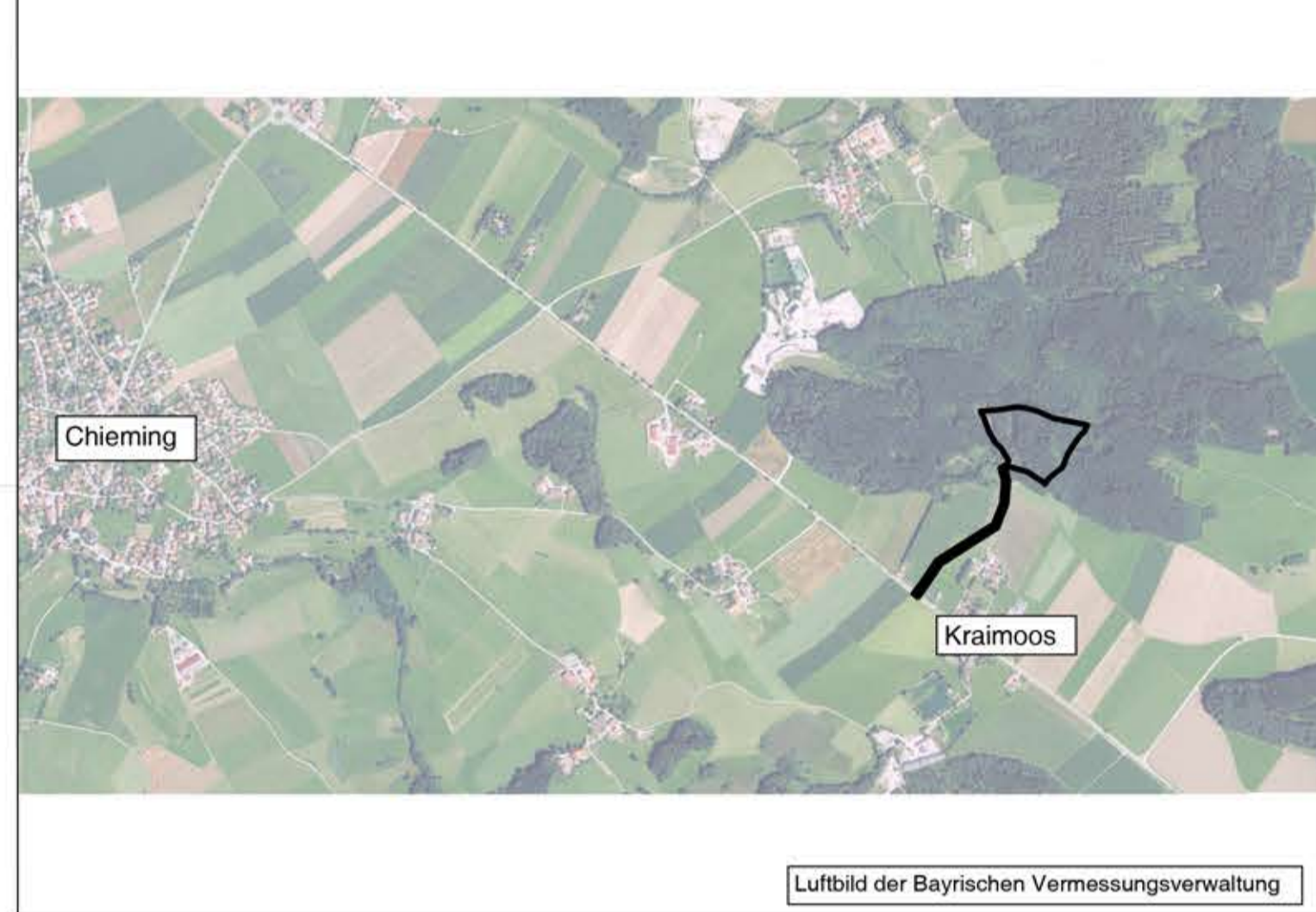
# Lageplan Bestand, Maßstab 1 : 1.000



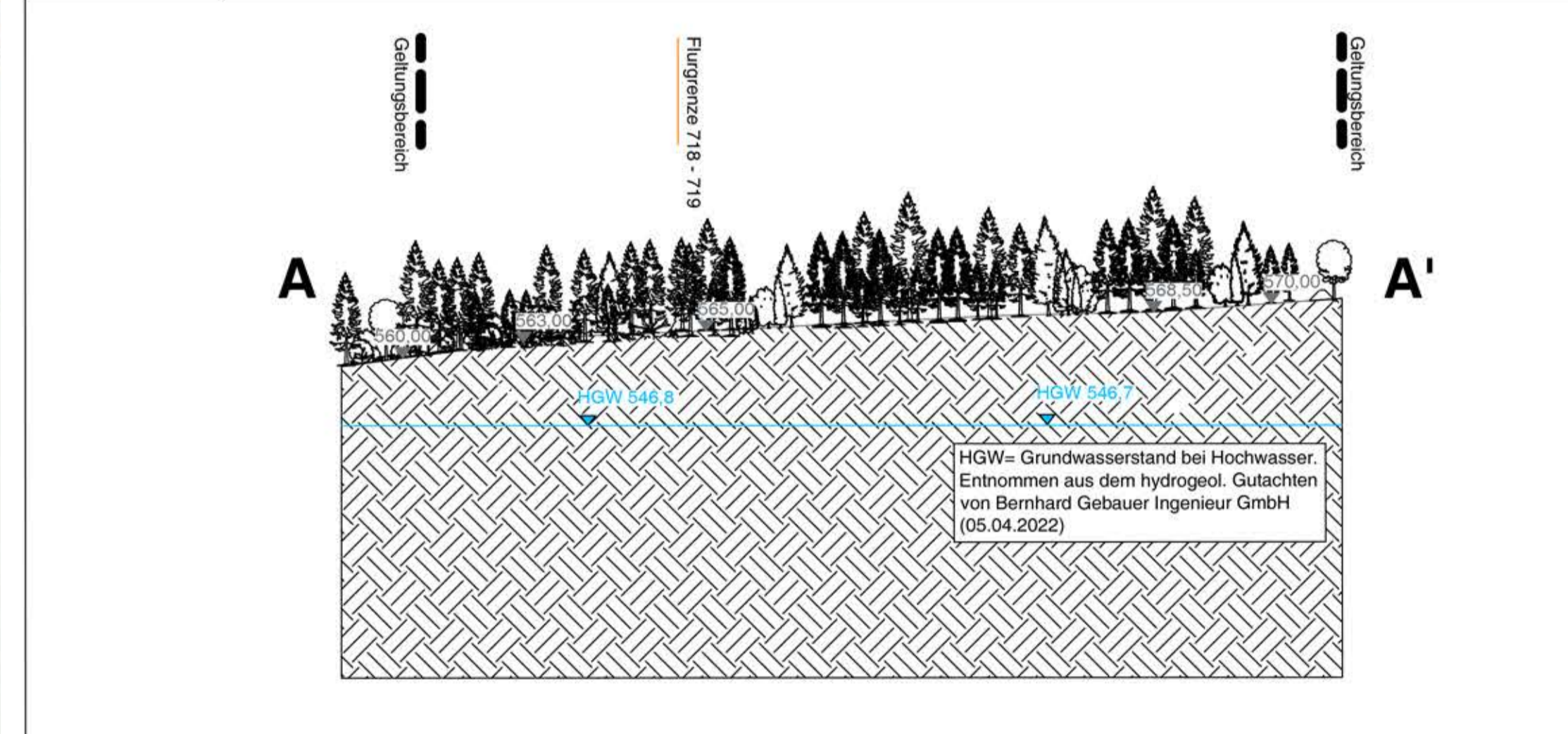
# Eingriffsermittlung

Biotop- und Nutzungstyp	WP	Fläche m²	Beeinträchtigungsfaktor	Art der Beeinträchtigung	Bedarf an WP
N712 strukturarmer Nadelforst, mittlere Ausprägung	4	100	0,4	Zufahrtsweg geschottert	160
N713 strukturarmer Nadelforst, alte Ausprägung	6	2.240	0,4	Lagerfläche (Wall), Abstandsfläche	5.376
N713 strukturarmer Nadelforst, alte Ausprägung	6	28.870	0,7	Abbaufäche, inkl. Böschungen	121.254
N721 strukturreicher Nadelforst junge Ausprägung	5	1.570	0,4	Lagerfläche (Wall), Abstandsfläche	3.140
N721 strukturreicher Nadelforst junge Ausprägung	5	5.860	0,7	Abbaufäche, inkl. Böschungen	20.510
L62 sonstiger standortgerechter Laub(misch)wald, mittlere Ausprägung	10	500	0,4	Lagerfläche (Wall), Abstandsfläche, Weg geschottert	2.000
L62 sonstiger standortgerechter Laub(misch)wald, mittlere Ausprägung	10	2.700	0,7	Abbaufäche, inkl. Böschungen	18.900
B13 stark verbuschte Grünlandbrache und initiales Gebüschstadium	6	130	0,4	Zufahrtsweg geschottert	312
A12 bewirtschaftete Äcker mit standorttypischer Segetalvegetation	4	665	0,4	Zufahrtsweg geschottert	1.064
A12 bewirtschaftete Äcker mit standorttypischer Segetalvegetation	4	360	1,0	Zufahrtsweg, asphaltiert	1.440
G211 mäßig extensiv genutztes artenreiches Grünland	6	325	0,4	Zufahrtsweg geschottert	780
K11 artenarmer Saum	4	30	1,0	Zufahrtsweg, asphaltiert	120
V332 Wirtschaftsweg bewachsen	4	20	0,4	Zufahrtsweg geschottert	32
		43.370			175.088

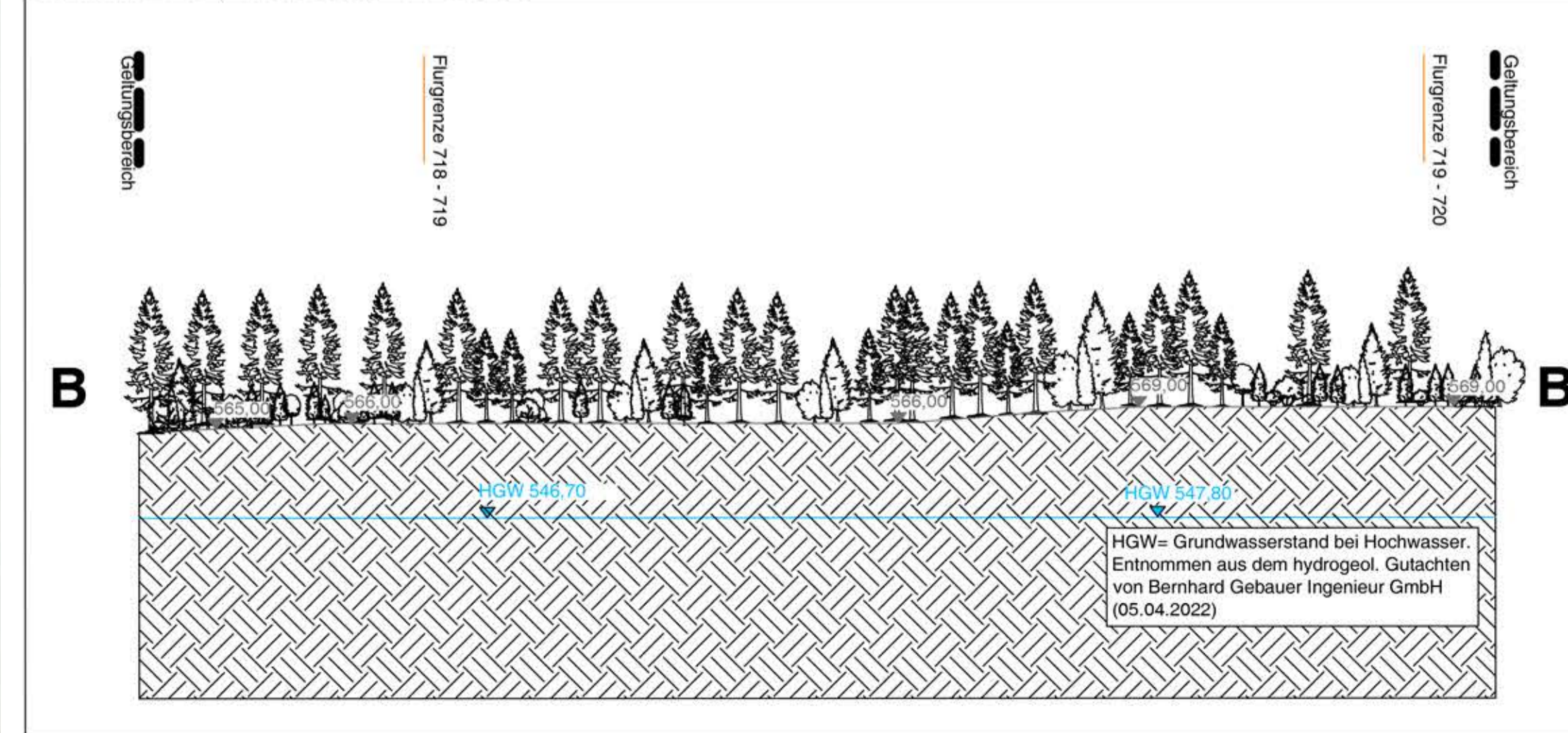
# Verortung mit Geltungsbereich, unmaßstäblich



# Schnitt A-A', Maßstab 1 : 1.000



# Schnitt B-B', Maßstab 1 : 1.000



# Eingabeplan

Projekt 5080	
Bauvorhaben <b>Kiesabbauplanung Kraimoos</b>	
Baugrundstück	Flurstück 718, 719, 720 und 691
Planinhalt	Maßstab 1:1.000
Bauherr, Antragsteller, Grundeigentümer	Rohrdorfer Sand und Kies GmbH Harald Schilly (Geschäftsführer) Sinning 1 83101 Rohrdorf
Nachbarn	
Planverfasser	Landschaftsarchitektur Niederöhrner
Beatrix Fiebig	Dipl.-Ing. (FH) Harald Niederöhrner Schmidzeile 14 www.la-niederoechner.de
Genehmigungsvermerke	83512 Wasserburg a. Inn Tel.: 08071-7266860 mail@la-niederoechner.de

